



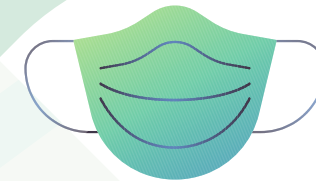
A LA HORA DE PONERSE UNA MASCARILLA QUIRÚRGICA, RECUERDA



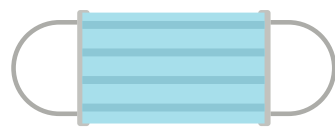
Lávate las manos con agua y jabón o con un desinfectante



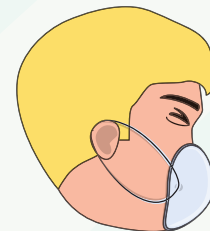
Coge la mascarilla y asegúrate que no hay desgarros o agujeros evidentes en ninguno de los lados



El lado de la mascarilla que tiene un borde rígido y plegable es la parte superior y está destinado a moldearse a la forma de la nariz



El lado coloreado es normalmente el frente y debe mirar hacia fuera de ti, mientras que el lado blanco toca tu cara

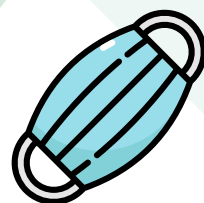


La mascarilla tiene bucles para las orejas, sujétala por los bucles y coloca un lazo alrededor de cada oreja

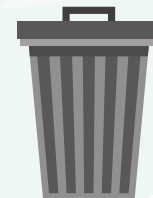
A LA HORA DE RETIRARLA



Lávate las manos con agua y jabón o con un desinfectante antes de tocar la mascarilla



Sujeta ambos bucles de las orejas y levanta y retira suavemente la mascarilla



Deposita la mascarilla en el contenedor de basura ubicado en el área



Lávate las manos con agua y jabón o con un desinfectante